



La Croix de Cabris

PLAN LOCAL D'URBANISME

# PLU

DE SPÉRACÈDES



7C2 - SITES ARCHEOLOGIQUES

## Spéracèdes (06)

*Base archéologique nationale Patriarche*

### Nombre d'entités : 16

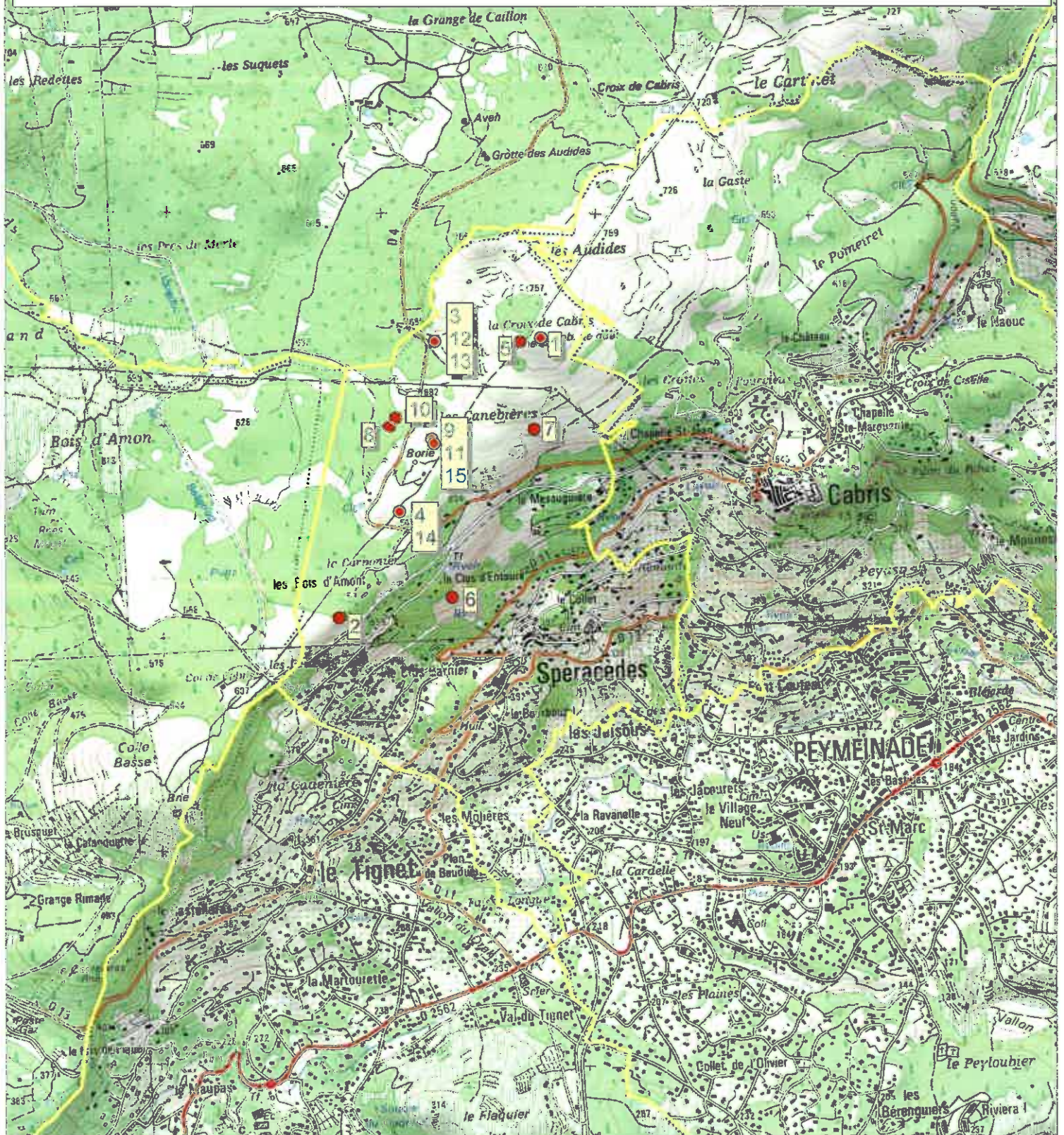
N° de l'EA	Identification
06 095 0007	PEYMEINADE / Les Jeisons - Les Jacquourets // occupation ? / Gallo-romain ?
06 137 0001	SPERACEDES / Enceinte des Ouides - Camp du Signal // enceinte / Age du fer
06 137 0002	SPERACEDES / COLLEBASSE // enceinte / Age du bronze - Age du fer
06 137 0003	SPERACEDES / GROTTES ARDISSON // occupation / Age du fer
06 137 0004	SPERACEDES / LES LUCHONS // campement / Paléolithique
06 137 0005	SPERACEDES / SIGNAL DE CABRIS // aven sépulcral / Epoque indéterminée
06 137 0006	SPERACEDES / BAUME FERRO // occupation / Epoque indéterminée
06 137 0007	SPERACEDES / CABANON // occupation / Epoque indéterminée
06 137 0008	SPERACEDES / ANOU // occupation / Age du bronze
06 137 0009	SPERACEDES / STATION DU ROCHER // occupation / Paléolithique supérieur
06 137 0010	SPERACEDES / GROTTES DES LUCHONS // sépulture / Néolithique final ?
06 137 0011	SPERACEDES / ABRI AUX POINTES // occupation / Paléolithique supérieur
06 137 0012	SPERACEDES / GROTTES ARDISSON // occupation / Gallo-romain
06 137 0013	SPERACEDES / GROTTES ARDISSON // occupation / Paléolithique - Néolithique
06 137 0014	SPERACEDES / LES LUCHONS // campement / Néolithique
06 137 0015	SPERACEDES / STATION DU ROCHER // occupation / Néolithique





Liberté • Egalité • Fraternité  
RÉPUBLIQUE FRANÇAISE

Département des Alpes-Maritimes, commune de Spéracèdes  
Localisation des sites archéologiques recensés  
Source Patriarche, état des connaissances au 13/02/2015



- site archéologique
- © IGN, SCAN25, échelle 1/25000e